



**Пошаговая инструкция  
по заполнению заявления о приеме  
в 1-й класс муниципального  
общеобразовательного учреждения**



**[www.gosuslugi.ru](http://www.gosuslugi.ru)**

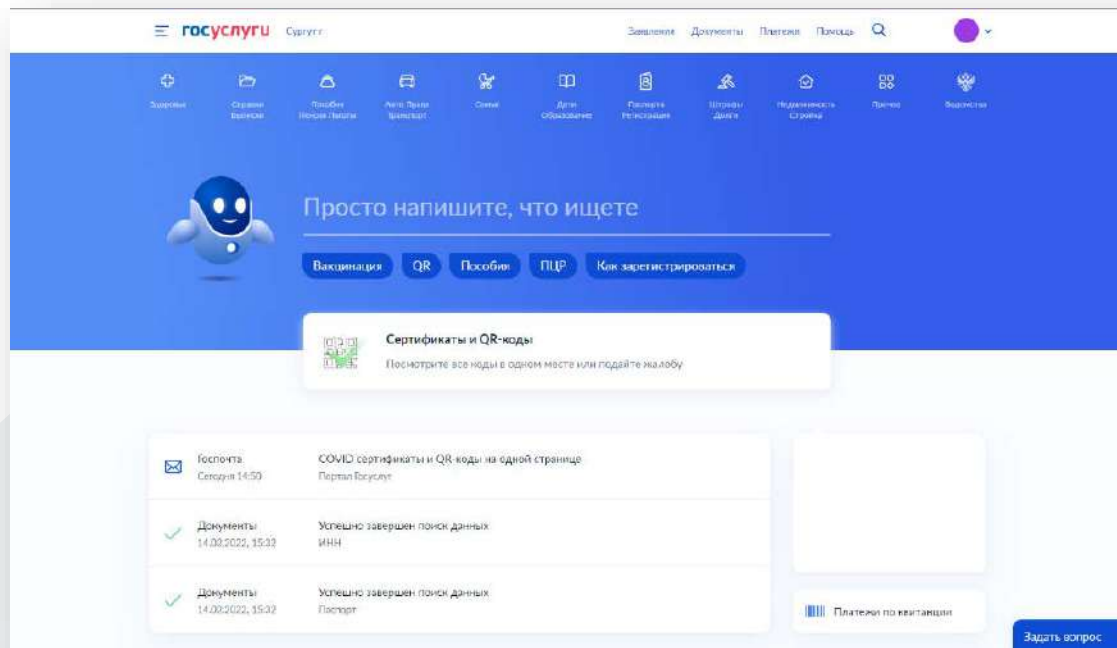
# Процесс оказания услуги

- 1 Выбор услуги
- 2 Указание наличия льготы для записи
- 3 Выбор школы из списка доступных
- 4 Указание сведений о ребенке
- 5 Получение статуса о заявке

**Запись в первый  
класс начинается  
в 8.00  
28.03.2024**

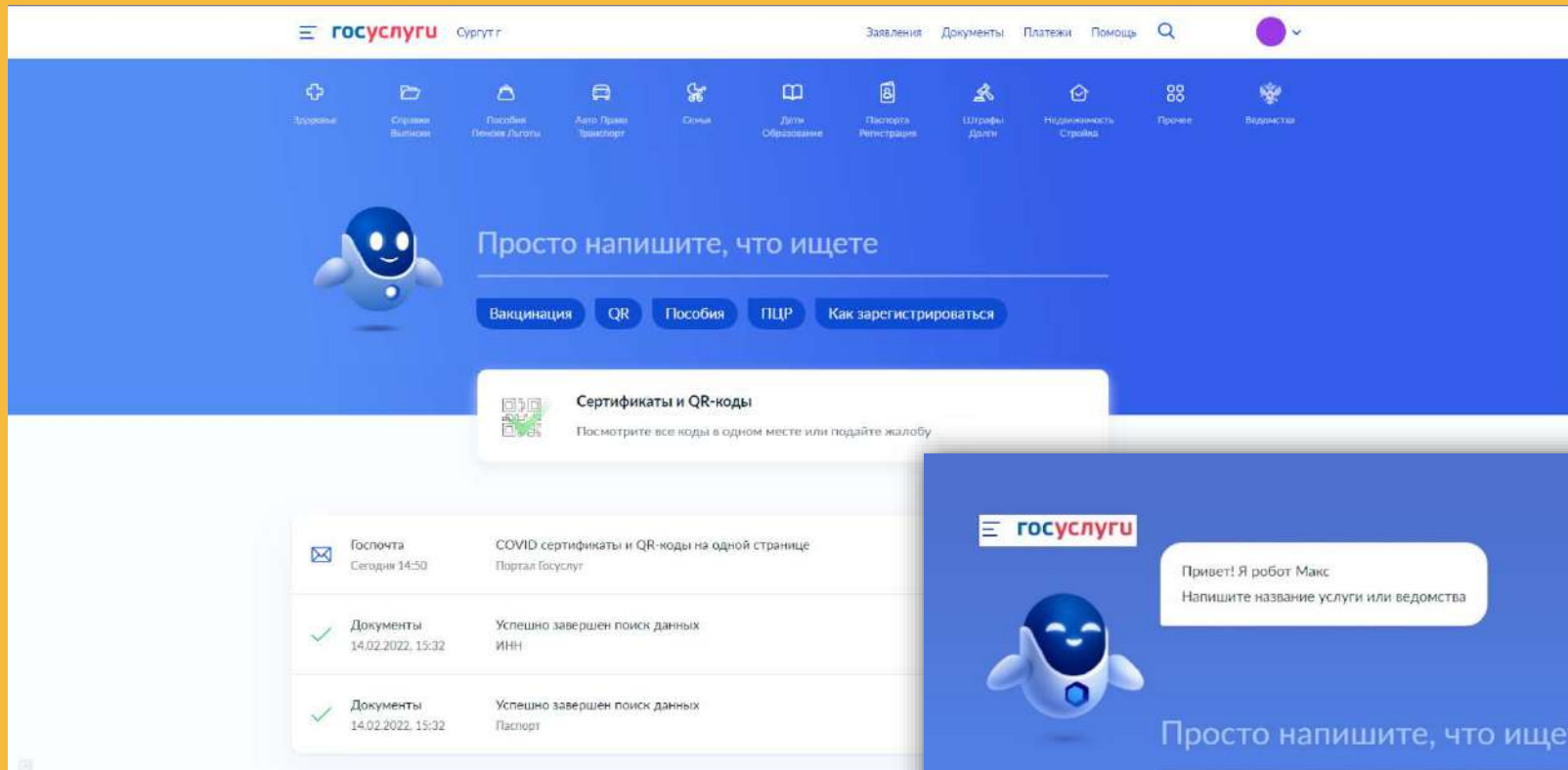
**ГОС  
услуги**

# Для получения услуги необходимо:



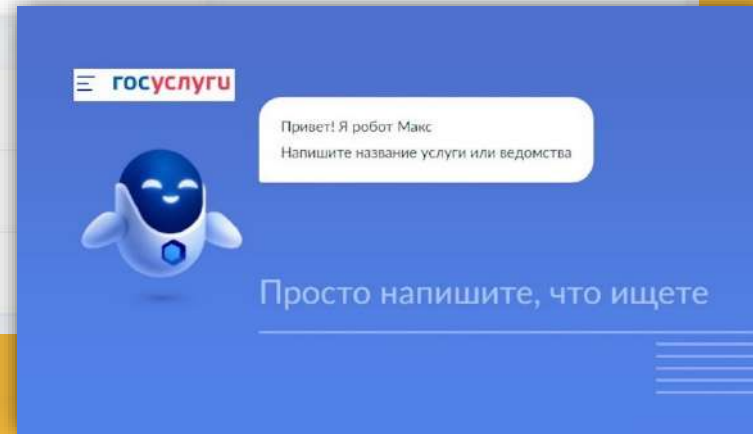
1. Зайти на сайт [www.gosuslugi.ru](http://www.gosuslugi.ru)

2. Авторизоваться  
(зайти в личный кабинет)



The screenshot shows the Gosuslugi website interface. At the top, there is a navigation bar with the 'gosuslugi' logo and the text 'Сургут'. Below the navigation bar, there are several service categories represented by icons: Здравоохранение, Справки Выписки, Пособия Пенсия Льготы, Авто Право Записи, Семья, Дети Образование, Паспорт Регистрация, Штрафы Долги, Идентификация Стройка, Прочие, and Вакцинация. The main content area features a search bar with the text 'Просто напишите, что ищете' and a search button. Below the search bar, there are several buttons for 'Вакцинация', 'QR', 'Пособия', 'ПЦР', and 'Как зарегистрироваться'. A section titled 'Сертификаты и QR-коды' is visible, with a sub-heading 'Посмотрите все коды в одном месте или подайте жалобу'. Below this, there is a table of notifications:

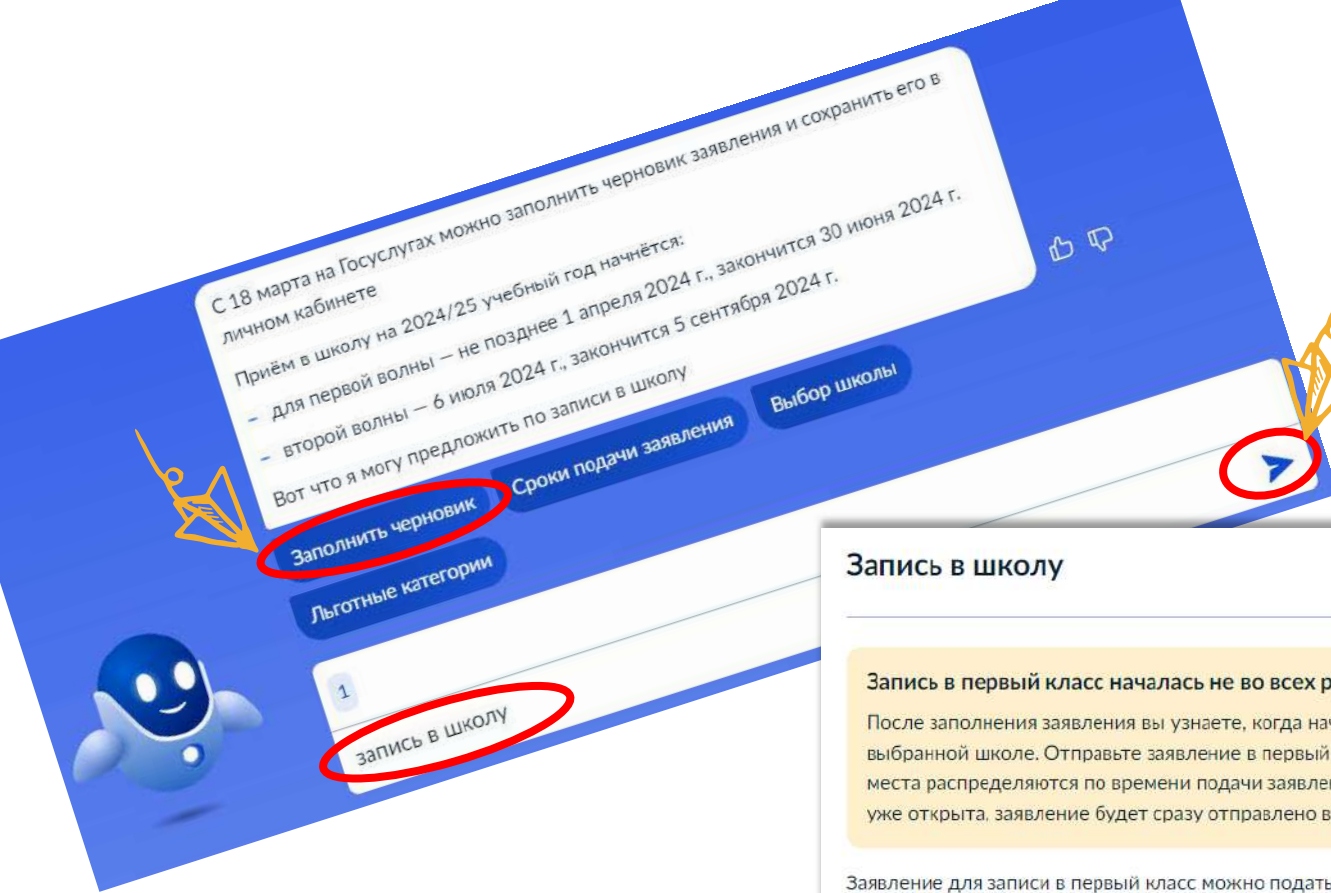
✉	Госпочта Сегодня 14:50	COVID сертификаты и QR-коды на одной странице Портал Госуслуг
✓	Документы 14.02.2022, 15:32	Успешно завершён поиск данных ИНН
✓	Документы 14.02.2022, 15:32	Успешно завершён поиск данных Паспорт



The screenshot shows the Gosuslugi chatbot interface. At the top, there is the 'gosuslugi' logo. Below it, there is a chat window with the text 'Привет! Я робот Макс' and 'Напишите название услуги или ведомства'. Below the chat window, there is a search bar with the text 'Просто напишите, что ищете'.

3. Воспользоваться роботом-помощником  
«Макс»,  
указав в строке поиска слова  
«ЗАПИСЬ В ШКОЛУ»





### Запись в школу

**Запись в первый класс началась не во всех регионах**

После заполнения заявления вы узнаете, когда начнётся запись в выбранной школе. Отправьте заявление в первый день записи – места распределяются по времени подачи заявления. Если запись уже открыта, заявление будет сразу отправлено в школу

Заявление для записи в первый класс можно подать:

- с даты начала приёма заявлений до 30 июня – в школу по месту регистрации или другую при наличии льгот
- с 6 июля до 5 сентября – в любую другую школу

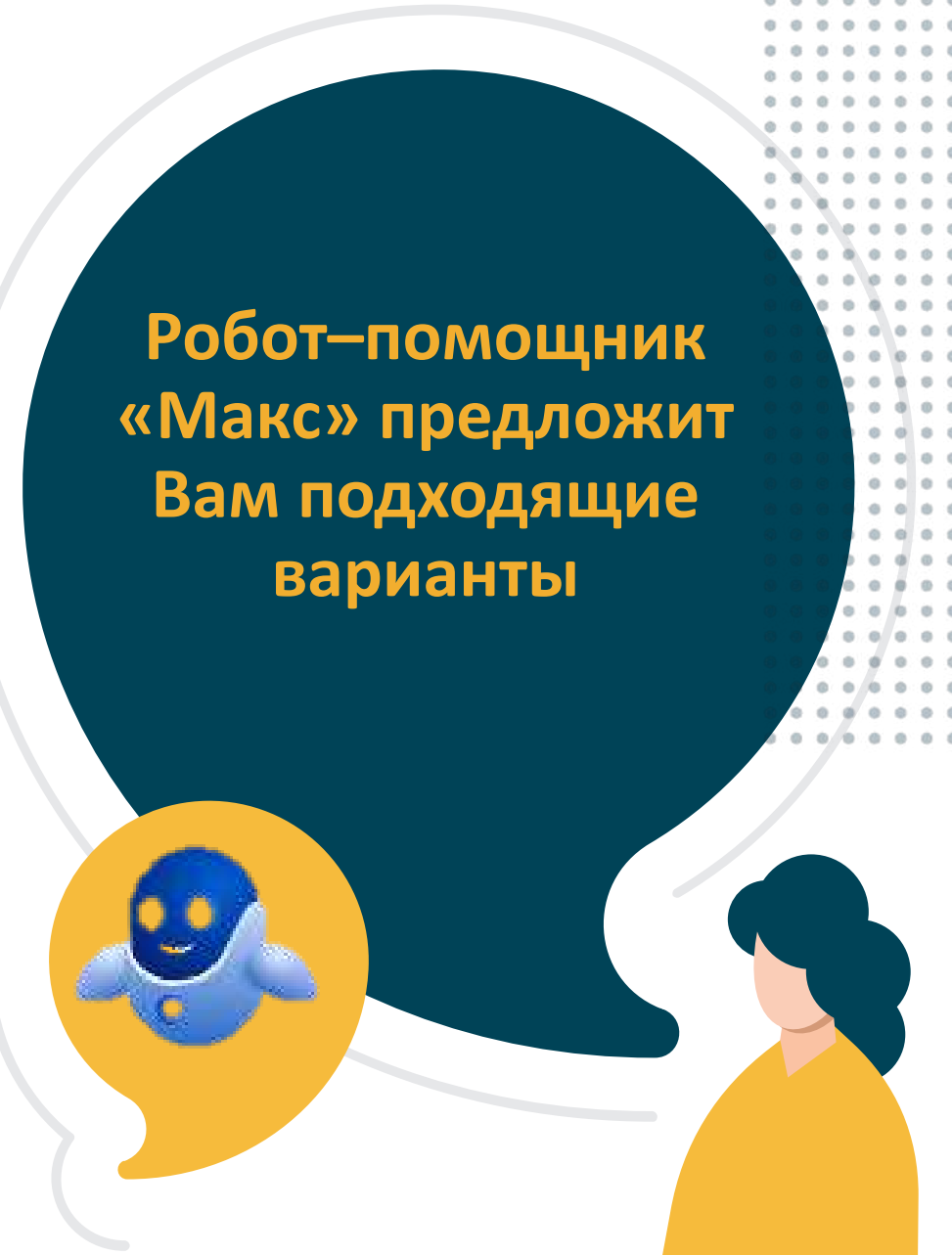
Приём заявлений в первый класс начинается 1 апреля или раньше – по решению школы

Если в выбранной школе не будет мест, ребёнку предложат место в другой школе

Как записать ребёнка в школу

Ответьте на несколько вопросов и узнайте, что делать дальше

**Начать**



Форма заявления  
интерактивная  
и меняется  
в зависимости  
от Ваших ответов  
на вопросы

Нажать  
на кнопку  
«заполнить  
заявление»



Заполните сейчас, отправьте в первый день  
приёма заявлений

Заявление сохранится в личном кабинете

Чтобы отправить заявление, зайдите в личный кабинет, откройте  
черновик заявления и нажмите кнопку «Отправить»

Приём заявлений в первый класс начинается 1 апреля или раньше – по  
решению школы

Заполнить заявление

Заполнить заявление

ГОС  
УСЛУГИ

# 1 вопрос: «У вас есть льготы на зачисление?»

Переход к следующему вопросу

**У вас есть льготы на зачисление?**  
Например, льготы есть у детей судей, военных, полицейских

Льготу нужно будет подтвердить  
Право на льготу должно действовать на начало обучения в школе

Узнать подробнее

Нет

Да

**Какая у вас льгота?**

Если есть несколько льгот, выберите одну

Льготные категории

Льготы

—

Продолжить

**Внимание!**  
некоторые льготы действуют только при зачислении в школу-интернат

При выборе такой льготы школы г. Сургута будут недоступны

14:20

госуслуги

Назад

**В какую школу хотите записать ребёнка?**

Выбранная льгота позволяет записать ребёнка в школу с интернатом с 1 апреля, независимо от места регистрации ребёнка

Если хотите записать ребёнка в обычную школу, льгота не действует. Вы сможете подать заявление в обычном порядке

В обычную

В школу с интернатом

14:20

**Что такое школа с интернатом**

Школы с интернатом — это школы, где ребёнок может находиться круглосуточно

Общеобразовательные школы с интернатом отличаются от обычных школ только этим — в них проходят те же самые предметы в том же объеме

Разновидности школ с интернатом — кадетские корпуса, спортивные школы, школы с углублённым изучением предметов и др.

Закреть

**Льготные категории**

Льготы при записи в школу дают возможность получить место, если на него претендует несколько человек.

**Приоритет по зачислению при конкуренции за место**

1. Обладатели внеочередного права на зачисление
2. Обладатели первоочередного права на зачисление
3. Обладатели преимущественного права на зачисление

**Внеочередное право**

- Дети военнослужащих, сотрудников национальной гвардии и участников добровольческих формирований, погибших в ходе специальной военной операции — в школу по месту регистрации ребёнка
- Дети прокуроров — в школу с интернатом
- Дети сотрудников Следственного комитета — в школу с интернатом
- Дети судей — в школу с интернатом

Школы с интернатом — это школы, где ребёнок может находиться круглосуточно

Разновидности школ с интернатом — кадетские корпуса, спортивные школы, школы с углублённым изучением предметов и другие

**Первоочередное право**

- Дети военнослужащих
- Дети сотрудников полиции и органов внутренних дел, ФСИН, ФССП, ФТС, противопожарной службы

Льгота действует только для зачисления в школы по месту регистрации ребёнка

**Преимущественное право**

Дети, братья и сёстры которых уже ходят в выбранную школу. Дети должны быть из одной семьи

Полный перечень льготных категорий приведён в приложении Минпросвещения от 02.09.2020 № 458

Закреть

# Льготы на зачисление

Полный перечень  
льготных категорий  
приведён в приказе  
Минпросвещения  
от 02.09.2020  
№ 458

- Дети военнослужащих
- Дети военнослужащих, граждан, пребывавших в добровольческих формированиях, и сотрудников национальной гвардии, погибших в ходе СВО
- Дети и иждивенцы сотрудников полиции и ОВД
- Дети и иждивенцы сотрудников полиции и ОВД, погибших из-за болезни, полученной на службе
- Дети и иждивенцы сотрудников полиции и ОВД, погибших на службе
- Дети и иждивенцы сотрудников полиции и ОВД, уволившихся из-за служебной травмы
- Дети и иждивенцы сотрудников полиции и ОВД, умерших в течение года после увольнения из-за служебной травмы или болезни, полученной на службе
- Дети и иждивенцы сотрудников ФСИН, ФССП, ФТС и пожарных
- Дети и иждивенцы сотрудников ФСИН, ФССП, ФТС и пожарных, погибших из-за болезни, полученной на службе
- Дети и иждивенцы сотрудников ФСИН, ФССП, ФТС и пожарных, погибших на службе
- Дети и иждивенцы сотрудников ФСИН, ФССП, ФТС и пожарных, уволенных из-за служебной травмы
- Дети и иждивенцы сотрудников ФСИН, ФССП, ФТС и пожарных, умерших в течение года после увольнения из-за служебной травмы или болезни, полученной на службе
- Дети прокуроров
- Дети сотрудников Следственного комитета РФ
- Дети судей

Льгота распространяется только в случае зачисления в школу с интернатом

Льгота распространяется только в случае зачисления в школу по месту регистрации ребенка



**2 вопрос:  
«Есть ли в  
семье другой  
ребенок,  
который ходит  
в выбранную  
школу?»**

**Переход к  
вопросу 4**

Есть ли в семье другой ребёнок, который ходит в выбранную школу?

Ребёнка зачислят в школу в преимущественном порядке, если в ней уже учатся его брат или сестра — при наличии свободных мест

[Подробнее о льготе](#)

Нет

Да, в семье есть школьник



**В случае если у будущего первоклассника есть старшие брат или сестра, то у него есть преимущественное право на зачисление в ту школу, в которую он или она ходит!**

Ребёнок идёт в школу по месту регистрации?

При записи по месту регистрации вы сможете выбрать одну из школ, которая закреплена за домом

Чтобы проверить закрепление, обратитесь в школу или местный орган управления образованием

Да, по постоянной

Ребёнок пойдёт в школу, которая закреплена за домом, где он прописан

Да, по временной

Ребёнок пойдёт в школу, которая закреплена за домом, где он временно зарегистрирован

Не по месту регистрации

Можно выбрать любую школу, но заявление получится подать только 6 июля

# 3 вопрос: «Ребенок идет в школу по месту регистрации?»

Переход к следующему вопросу

## Ребёнок идёт в школу по месту регистрации?

При записи по месту регистрации вы сможете выбрать одну из школ, которая **закреплена за домом**

Чтобы проверить закрепление, обратитесь в школу или местный орган управления образованием

**Да, по постоянной**

Ребёнок пойдёт в школу, которая закреплена за домом, где он прописан

**Да, по временной**

Ребёнок пойдёт в школу, которая закреплена за домом, где он временно зарегистрирован

**Не по месту регистрации**

Можно выбрать любую школу, но заявление получится подать только 6 июля

## Как найти закреплённую за домом школу

За каждой школой закреплены дома, которые она обслуживает. Дом может относиться к одной школе или нескольким

### Как узнать, к какой школе относится дом

- Уточните в ближайшей школе — адреса домов, которые обслуживает школа, обычно указывают на её сайте и сообщают по телефону
- Узнайте в местном органе управления образованием — информацию о школах публикуют на сайтах, сообщают по телефону и на личном приёме

Свернуть

### Где искать местный орган управления образованием

Организацией школьного образования занимаются органы местного самоуправления

В администрациях муниципальных образований создаются отделы, управления, департаменты образования. Точное название зависит от муниципалитета и сложившихся в регионе традиций

Чтобы найти орган, который поможет с вопросами школьного образования, обратитесь в администрацию вашего муниципального образования

Свернуть

Закреть



## Дождитесь 6 июля

Заявление в школу не по месту регистрации можно подать с 6 июля до 5 сентября. Ребёнка зачислят, если будут свободные места

На главную

ГОС  
услуги

4 вопрос:  
«Кем Вы  
приходите  
ребенку?»

Независимо  
от выбора ответа  
на данный вопрос  
происходит переход  
к заполнению  
заявления

### Кем вы приходите ребёнку?

Заявление может подать любой из родителей или опекун ребёнка

Опекуну понадобится акт о назначении его опекуном

Родитель >

Иной законный представитель >

### Для подачи заявления вам потребуется

- Паспортные данные
- Реквизиты свидетельства о рождении ребёнка
- Номер или название школы, куда хотите отдать ребёнка
- Сведения о регистрации — вашей и ребёнка

### Срок исполнения

Уведомление о зачислении придёт в личный кабинет в течение 6 рабочих дней после завершения приёма заявлений

### Этапы зачисления

### Результат

В личный кабинет придёт уведомление о зачислении ребёнка в первый класс

### Школа может запросить оригиналы документов

Если получите приглашение в личном кабинете, после рассмотрения заявления отнесите оригиналы документов в школу

Перейти к заявлению

### Этапы зачисления

1. Отправьте заявление
2. Школа может запросить оригиналы документов — в этом случае вы получите приглашение в личном кабинете. Принесите оригиналы в школу
3. Уведомление о зачислении придёт в личный кабинет в течение 6 рабочих дней после завершения приёма заявлений

Закрыть


ГОС  
УСЛУГИ

Если в личном кабинете указан адрес постоянной регистрации заявителя, он подтянется в форму автоматически

ГОС  
УСЛУГИ

### Подтвердите свой адрес постоянной регистрации

Адрес

 Редактировать

Нет постоянной регистрации

### Укажите адрес места пребывания (временной регистрации)

Населённый пункт, улица, дом и квартира

Нет дома  Нет квартиры

### Укажите новый адрес постоянной регистрации

Населённый пункт, улица, дом и квартира

> Уточнить адрес

Нет дома  Нет квартиры

Адрес будет сохранен в личном кабинете  
В будущих заявлениях не придется вводить его заново

Если «Нет»,  
то указываем  
регистрацию ребенка.  
Если «Да», то  
переходим к выбору  
школы

ГОС  
услуги

Ребёнок прописан по этому адресу?

Да

Нет

Выберите школу из доступных для записи

Как подбираются школы

Наличие мест не гарантирует зачисление в выбранную школу  
Сведения о свободных местах могут обновляться школами с задержкой

[School 1]  
Количество мест: 4

[School 2]  
Количество мест: 29

'МБОУ гимназия "Лаборатория Салахова" г. Сургут'  
628417, Ханты-Мансийский Автономный округ - Югра АО., Сургут г.,  
Свободы б-р., 6  
Школа не обновила информацию о местах

Показать еще 5

Укажите адрес постоянной регистрации ребёнка

Населённый пункт, улица, дом и квартира

Нет дома  Нет квартиры

# Выбираем школу из списка

ГОС  
УСЛУГИ

## Выберите школу из доступных для записи

Как подбираются школы

Наличие мест не гарантирует зачисление в выбранную школу  
Сведения о свободных местах могут обновляться школами с задержкой



Количество мест: 4



Количество мест: 29



'МБОУ гимназия "Лаборатория Салахова" г. Сургут'  
628417, Ханты-Мансийский Автономный округ - Югра АО., Сургут г.,  
Свободы б-р., 6

Школа не обновила информацию о местах

Показать еще 5

Нет нужной школы

Продолжить

## Школа по месту регистрации

За каждой школой закреплены дома, которые она обслуживает. Дом может относиться к одной школе или нескольким

Распределением школ по адресам занимаются местные органы управления образованием. Обратитесь к ним, если в списке нет удобной для вас школы

### Где искать местный орган управления образованием

Организацией школьного образования занимаются органы местного самоуправления

В администрациях муниципальных образований создаются отделы, управления, департаменты образования. Точное название зависит от муниципалитета и сложившихся в регионе традиций

Чтобы найти орган, который поможет с вопросами школьного образования, обратитесь в администрацию вашего муниципального образования

Свернуть

Закреть

При  
необходимости  
школу можно  
найти вручную



### Нет нужной школы

В списке должны быть школы, **закреплённые за домом, где живёт ребёнок**. Дом определяется по адресу регистрации

Если уверены, что ваш дом относится к выбранной школе, но её нет в списке, укажите школу вручную

Если не уверены, уточните закреплённые за школой адреса в самой школе или местном органе управления образованием

#### Указывайте только школу по месту регистрации

Если укажете школу не по месту регистрации ребёнка, в зачислении откажут. Заявление нужно будет подать заново начиная с 6 июля

Вернуться

Указать вручную

### Как найти закреплённую за домом школу

За каждой школой закреплены дома, которые она обслуживает. Дом может относиться к одной школе или нескольким

#### Как узнать, к какой школе относится дом

- Уточните в ближайшей школе – адреса домов, которые обслуживает школа, обычно указывают на её сайте и сообщают по телефону
- Узнайте в местном органе управления образованием – информацию о школах публикуют на сайтах, сообщают по телефону и на личном приёме

Свернуть

#### Где искать местный орган управления образованием

Организацией школьного образования занимаются органы местного самоуправления

В администрациях муниципальных образований создаются отделы, управления, департаменты образования. Точное название зависит от муниципалитета и сложившихся в регионе традиций

Чтобы найти орган, который поможет с вопросами школьного образования, обратитесь в администрацию вашего муниципального образования

Свернуть

Закрывать

### Укажите школу

Чтобы увидеть полный список, заполните все поля  
Сначала в списке появятся школы регионального уровня, потом – муниципальные

Регион

Ханты-Мансийский Автономный округ - Югра

Не нашли свой регион?

Возможные причины

Муниципальный район/округ

г.о. Surgut

Населённый пункт

г Surgut

Школа

Вы указали

Школа не обновила информацию о местах

**Наличие мест не гарантирует зачисление в выбранную школу**

Сведения о свободных местах могут обновляться школами с задержкой

Продолжить



**Сведения о ребенке  
можно внести вручную  
или выбрать ребенка  
из выпадающего списка,  
если данные о нем есть  
в личном кабинете  
родителя**

**ГОС  
услуги**

### Укажите сведения о ребёнке

Выберите ребёнка из вашего профиля

Добавить нового ребёнка

Фамилия

Иванов

Имя

Иван

Отчество

Иванович

При наличии

Дата рождения

01.02.2017

Пол ребёнка

Мальчик  Девочка

Продолжить

< Назад

**Какое свидетельство о рождении у ребёнка?**

Иван, 7 лет

Российские свидетельства выдают загсы и консульства за рубежом

Иностранные — любые органы власти других государств

Российское >

Иностранное >



Если сведения  
о ребёнке вносятся  
вручную

ГОС  
услуги

### Гражданство ребёнка российское?

Иван, 7 лет

Если гражданство иностранное, в школу нужно будет принести документ, подтверждающий право ребёнка находиться в России

Да

Нет

### Укажите реквизиты свидетельства о рождении

Иван, 7 лет

Где найти эти реквизиты

Свидетельство о рождении

Серия Номер Дата выдачи

Кем выдано

### Укажите реквизиты записи акта о рождении ребёнка

Иван, 7 лет

Где найти реквизиты

Запись акта

Номер

Дата

### Пример свидетельства о рождении



Закрыть

Продолжить

### Пример свидетельства о рождении



Закрыть

**Указываем  
гражданство ребенка,  
отвечаем на вопросы  
о языке обучения  
и о необходимости  
специальных условий  
обучения**

**ГОС  
УСЛУГИ**

### Гражданство ребёнка российское?

 Иван, 7 лет

Если гражданство иностранное, в школу нужно будет принести документ, подтверждающий право ребёнка находиться в России

Да



Нет



### Вам нужны дополнительные языки для обучения и изучения в качестве родного?

Обычно в школах проводят занятия на русском языке и изучают его в качестве родного

В некоторых школах можно выбрать другие языки — уточните это перед подачей заявления

#### Другой язык не гарантируется

Ваше желание будет учтено, если школа предоставляет возможность выбрать язык. Если её нет, выбор языка не повлияет на зачисление ребёнка

Нет, только русский язык



Да



### Ребёнку нужны специальные условия?

Могут быть нужны детям с ограниченными возможностями здоровья. Понадобится заключение психолого-медико-педагогической комиссии (ПМПК)

Нажимая «Да», вы даёте согласие на обучение по адаптированной образовательной программе

Нет



Да



**Если есть  
заключение  
ПМПК,  
то указываем это  
в заявлении**

**ГОС  
УСЛУГИ**

### Ребёнку нужны специальные условия?

Могут быть нужны детям с ограниченными возможностями здоровья.  
Понадобится заключение психолого-медико-педагогической комиссии (ПМПК)

Нажимая «Да», вы даёте согласие на обучение по адаптированной образовательной программе

Нет



Да



### Что такое ПМПК

ПМПК – это психолого-медико-педагогическая комиссия. Её заключение подтверждает ограниченные возможности здоровья ребёнка

С такими детьми занимаются по адаптированной образовательной программе и предоставляют им специальные условия при обучении

Найти ближайшую ПМПК можно на онлайн-карте – [pmpkrf.ru/navigator](http://pmpkrf.ru/navigator)

**Заключение ПМПК нужно будет предоставить при зачислении**

Заключение ПМПК должно действовать к моменту начала обучения в школе

Закреть

Проверяем  
правильно ли  
указаны  
персональные  
данные

ГОС  
УСЛУГИ

### Проверьте ваши персональные данные

Дата рождения

Паспорт гражданина РФ

Серия и номер

Дата выдачи

Кем выдан

Код подразделения

Место рождения

Данные в точности совпадают с паспортом?  
Если нет, в услуге откажут. [Как редактировать данные?](#)

[Редактировать](#)

### Как редактировать данные

1. Нажмите «Редактировать» – вы перейдёте в свой профиль
2. В блоке с ФИО ещё раз нажмите «Редактировать» и укажите верные сведения
3. Если вы измените ФИО, дату рождения, серию или номер паспорта, сведения уйдут на проверку в МВД. Она занимает от нескольких минут до 5 дней. Остальные данные обновятся сразу же
4. Если началась проверка, дождитесь уведомления о её завершении
5. Перейдите в раздел «Черновики», заполните и отправьте заявление

Закреть

### Подтвердите контактный телефон

Контактный телефон

[Редактировать](#)

Верно

### Подтвердите электронную почту

Электронная почта

[Редактировать](#)

Верно



Для того,  
чтобы документы  
в школу мог принести  
второй родитель,  
указываем и его  
данные

Ранее 8.00  
28.03.2024  
отправить  
заявление  
не получится!

### С кем ещё можно связаться по заявлению?

Укажите дополнительные контактные данные для связи

Вы можете пропустить этот шаг и никого не указывать

Контактное лицо

Телефон

Электронная почта

Необязательно

Нажимая «Сохранить заявление», вы даёте согласие на обработку персональных данных и подтверждаете ознакомление с уставом, лицензией и другими документами выбранной школы

Сохранить заявление



### Заявление сохранено

Иванов Иван Иванович

Школа не обновила информацию о местах

🕒 Отправить заявление можно начиная с 08:00 28 марта до 30 июня

В любое время до отправки заявления вы можете внести в него изменения

[Изменить заявление](#)

8 дней

15:10:41

[На главную](#)

[Отправить заявление](#)

# Какие еще документы могут понадобиться?

ГОС  
услуги

14:20

## Документы для иностранцев

Документами, подтверждающими право ребёнка находиться в России, могут быть:

- вид на жительство (ВНЖ) — для детей, постоянно проживающих в России
- разрешение на временное проживание (РВП) — для детей, временно проживающих в России
- виза или миграционная карта — для детей, временно пребывающих в России

Документы, подтверждающие личность ребёнка и его представителей, представляются на русском языке или вместе с заверенным у нотариуса переводом на русский язык

Закреть

14:20

## Документы представителей

- Акт о назначении опекуна — если ребёнок находится под опекой
- Нотариальная доверенность — если родители, усыновители и другие представители ребёнка по закону не могут сами подать заявление

Усыновителям не нужно предъявлять дополнительные документы для подачи заявления

Закреть

14:20

## Льготные категории

Внеочередным правом на зачисление обладают дети:

- судей
- прокуроров
- сотрудников Следственного комитета

Льгота действует только для зачисления в школы с интернатом

Школы с интернатом — это школы, где ребёнок может находиться круглосуточно

Разновидности школ с интернатом — кадетские корпуса, спортивные школы, школы с углублённым изучением предметов и др.

Первоочередным правом на зачисление обладают дети:

- военнослужащих
- сотрудников полиции и органов внутренних дел, ФСИН, ФССП, ФТС, противопожарной службы

Льгота действует только для зачисления в школы по месту регистрации ребёнка

Полный перечень льготных категорий приведён в приказе Минпросвещения от 02.09.2020 № 458

Закреть

# Статусы заявления в личном кабинете



- По дате и времени этого статуса заявления будут выстраиваться в ГИС Образование Югры

Заявление  
зарегистрировано  
на портале

Заявление  
отправлено в  
ведомство

Заявление  
получено  
ведомством

Заявление  
принято

Заявление  
принято с  
комментарием  
«Вы приглашены  
в ...»

Зачисление  
в школу

Отказано в  
предоставлении  
услуги

- Статус может быть присвоен на любом из этапов рассмотрения заявления при наличии оснований, указанных в постановлении Администрации города № 6221 от 29.07.2022

- После получения этого статуса Вы можете быть уверены, что школа получила Ваше заявление. В период массовой отправки заявлений ожидать этого статуса можно более суток

- Этот статус означает, что заявление поставлено в очередь

- Документы нужно предоставить в школу в срок, указанный в приглашении. При отсутствии возможности по уважительной причине (отпуск, болезнь) посетить школу в указанный срок, необходимо оперативно информировать школу и перенести дату посещения на срок не более чем 30 дней

- Приказ о зачислении будет издан в период с 03 по 05 июля

**С** ПАСИБО

**ЗА** ВНИМАНИЕ

